

Blancanieves

El Musical

Una historia
de igualdad
y valores



Dirección
DAVID PARRÓN

Guión & Adaptación
CARMEN MONÍS

Monís
Producciones

Blancanieves

El Musical

Sinopsis

Partiendo del cuento clásico de los hermanos Grimm presentamos a una Blancanieves muy especial. Un personaje y una historia que servirá para introducir a los niños en importantes parcelas de la educación en valores, como la no discriminación, el respeto a los demás y no darle tanta importancia a la belleza exterior. Esta Blancanieves dejará claro ante enanitos y príncipes, que los roles clásicos femeninos que condicionaban a las chicas a ser encargadas de las tareas domésticas y sujetos pasivos de besos salvadores, han evolucionado.

Blancanieves

El Musical

FICHA ARTÍSTICA

Dirección: David Parrón

Ayudante de Dirección: Carmen Monís

Guión y Adaptación: Carmen Monís

Escenografía y Atrezzo: Monís Producciones

Vestuario: Monís Producciones

Peluquería y Maquillaje: Top Body

Diseño de Imagen y Cartel: Carmen Cervantes

Fotografía: Iván J. Urquizar

Video: Miruán Productions

Dirección de Producción y Distribución: Carmen Monís

Reparto por orden de intervención

Paola Cerezo

Mola Ismael Mansoouri

Peter Tzenov

Carmen Monís

Jose A. Ortas

Blancanieves

El Musical

NECESIDADES TÉCNICAS

Tiempo de descarga: 40 minutos

Tiempo de montaje: 3 horas

Tiempo de desmontaje: 1 hora

Personal técnico que aporta la compañía

1 técnico de sonido

1 técnico de iluminación

Personal para montaje y función

Necesidades Mínimas del Espacio

Se necesita un escenario de 9 metros de boca por 6 metros de fondo y 3 metros de altura. Estas medidas pueden variar ligeramente siempre que se consulte a la compañía.

Material que aporta la compañía

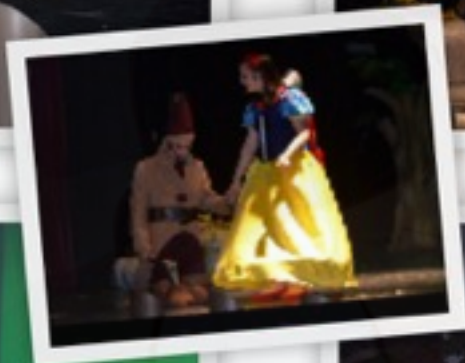
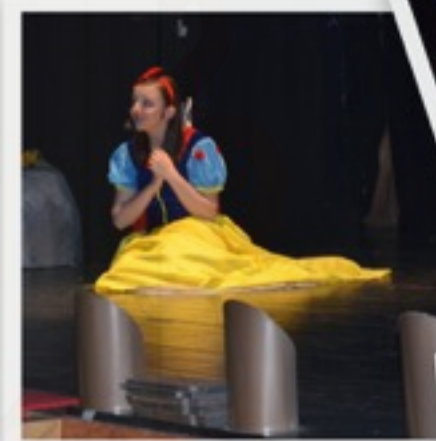
5 micrófonos inalámbricos de diadema

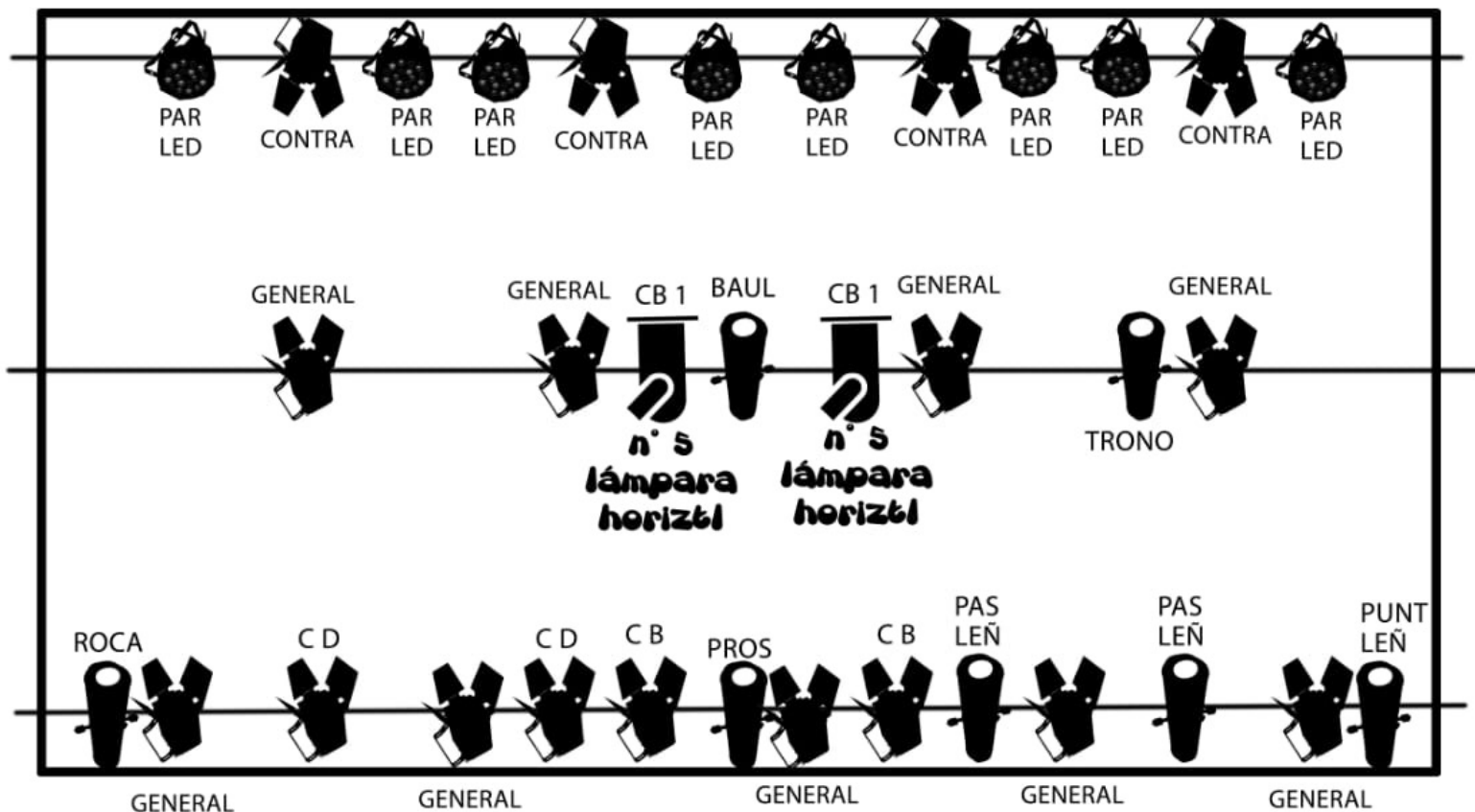
Macbook Pro para sonido

Macbook para imagen

Blancanieves

El Musical





Colocar tambien

proyector y pantalla centrados

CB 1: CALLE BAILE INICIO FUNCION

CD: CALLE DELANTERA (para apoyar en paseo enano y blancanieves previo cancion enano)

CB: CALLE BAILE (PARA CANCION CARMEN Y APOYAR EN CB 1)

PROS: PUNTUAL EN PROSCENIO (GRANDE PARA 2 PERSONAS)

PAS LEÑ: PASILLO LEÑADOR (para cancion leñador desde el puntual del leñador hasta centro)

PUNT LEÑ: PUNTUAL LEÑADOR (donde empieza canción leñador)

BAUL: ENFOCAR PARA BAUL INICIO (se usa tambien para centro canción leñador y centro canción Blancanieves)

ROCA: ENFOCAR A ROCA (dejar espacio tambien en luz para iluminar enano y blancanieves - hacerlo bastante grande)

PAR LED: PARA HACER LOS COLORES DE AMBIENTES

ILUMINAR PASILLO PUBLICO PARA ENTRADA PRÍNCIPE (hacerlo en función del espacio y material disponible)

