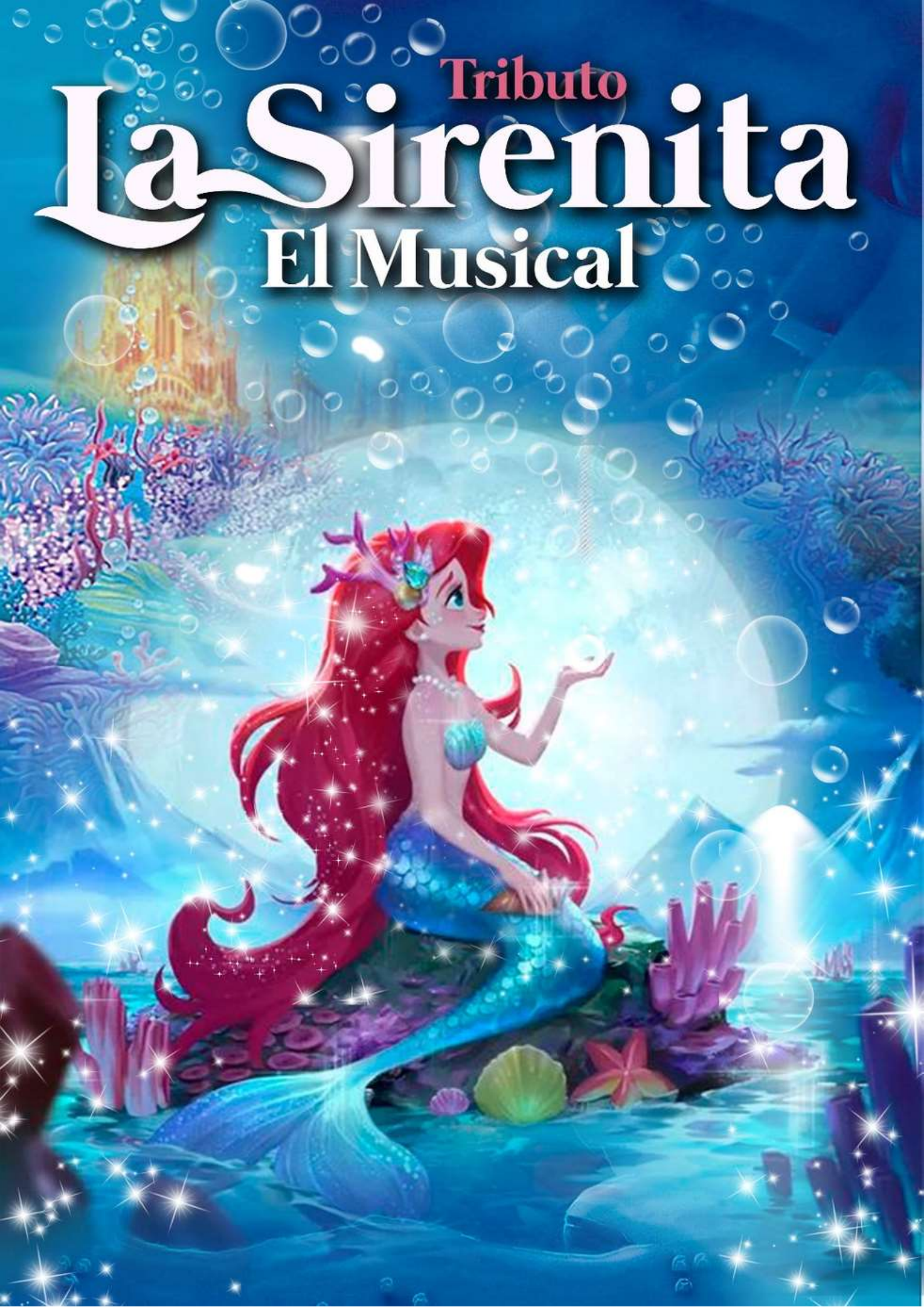


Tributo

La Sirenita

El Musical



LA SIRENITA

The background features a textured, watercolor-style illustration of a blue sea. The top portion is a lighter, yellowish-blue, while the bottom is a darker blue. Scattered throughout are white, stylized seagulls in flight and five-pointed stars of varying sizes, suggesting a magical or dreamlike atmosphere.

SINOPSIS

"La Sirenita" narra la historia de Ariel, una sirena que anhela explorar el mundo humano. En su búsqueda por la libertad, Ariel deberá enfrentarse a desafíos y descubrir el verdadero significado del amor y la autenticidad. Este cautivador musical combina una escenografía deslumbrante, personajes entrañables y canciones icónicas para sumergir a los espectadores en un viaje mágico e inolvidable en el fondo del mar.

ELENCO



ARIEL

Ana Luque García

- Grado Artes escénicas (ESAEM)
- Compañía Onbeat
- Compañía La Barbarie
- Musical de Frozen (Protagonista Anna)



Sebastián

Joseán Vera

- Doble grado de Arte Dramático y Artes Escénicas (ESAEM)
- Cortometraje "Sin paz no hay descanso" - Malaga Cinema, junto a Álvaro Díaz (actor de Cuéntame)
- Marius Pontmercy en "Los Miserables", dirigido por Romeo Urbano y Pepa Lucas.



PRÍNCIPE ERIC

Samuel Calvo

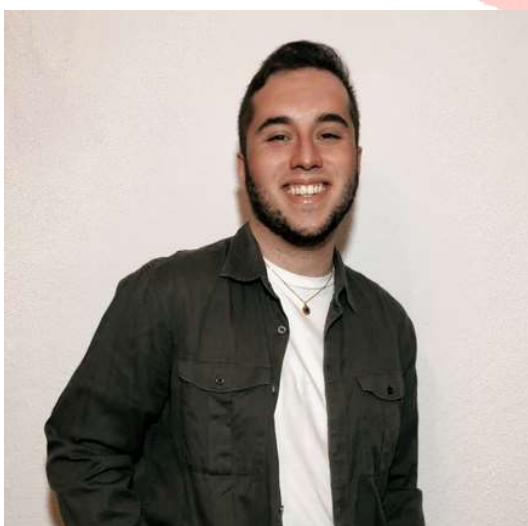
- Doble Grado de Arte Dramático y Artes Escénicas (ESAEM)
- Conservatorio de Música



ÚRSULA

Gema Maestre

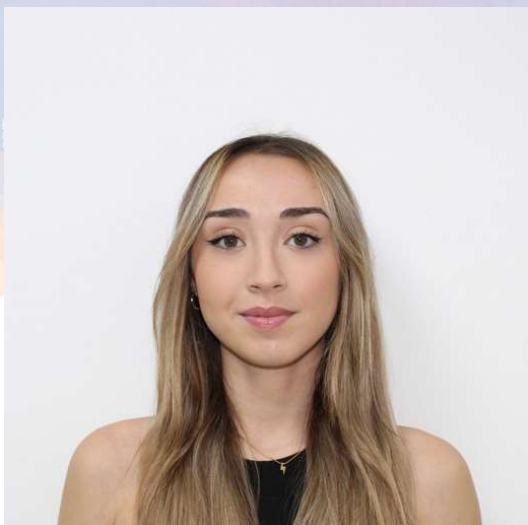
- Actualmente cursando 4º curso en la Escuela Superior de Artes Escénicas de Málaga.
- Aldonza en "El hombre de La Mancha" dirigido por Pepa Lucas,
- Fantine en "Los miserables" dirigido por Pepa Lucas y Romeo Urbano



REY TRITÓN

Ginés Vargas

- Doble Grado en Arte Dramático y Artes Escénicas (ESAEM)
- Jean Valjean en "Los Miserables" (ESAEM)
- Sancho Panza en "El Hombre de La Mancha" (ESAEM)
- Colate en "Hoy no me puedo levantar" (Levante Theatrum)
- Grado Elemental de Piano en Conservatorio Miguel Caparrós Belmonte



FLOUNDER

Mireia Mínguez

- Doble de Arte Dramático (Interpretación musical) en ESAD de Málaga
- Canto en Academia Yocanto
- Programa TV: FamilyDuo



SCUTTLE

Noelia Muelas

- Grado en Arte Dramático (ESAD)
- Formación en Danza Clásica -Nivel Intermedio (Dflow Studio)
- Bailarina - Burlesque (Black Sheep)
- MR.Patrick - Sister Act (ESAD)
- Caperucita - In to the Woods (ESAEM)
- Cantante coral (Teatro lírico andaluz)



EQUIPO TÉCNICO:

Paula Guerrero
Regiduría

Antonio Fernández
*Técnico y diseño de
sonido*

Contacto

prosceniumteatromusical@gmail.com

671567329



PROSCENIUM